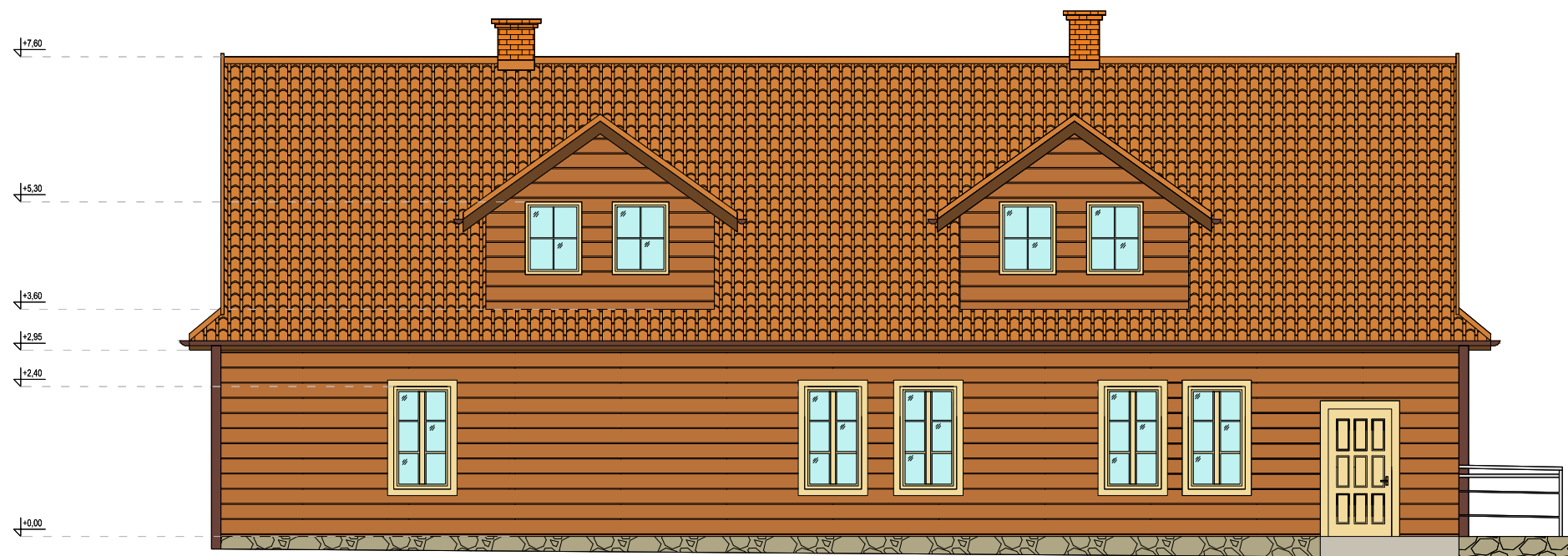
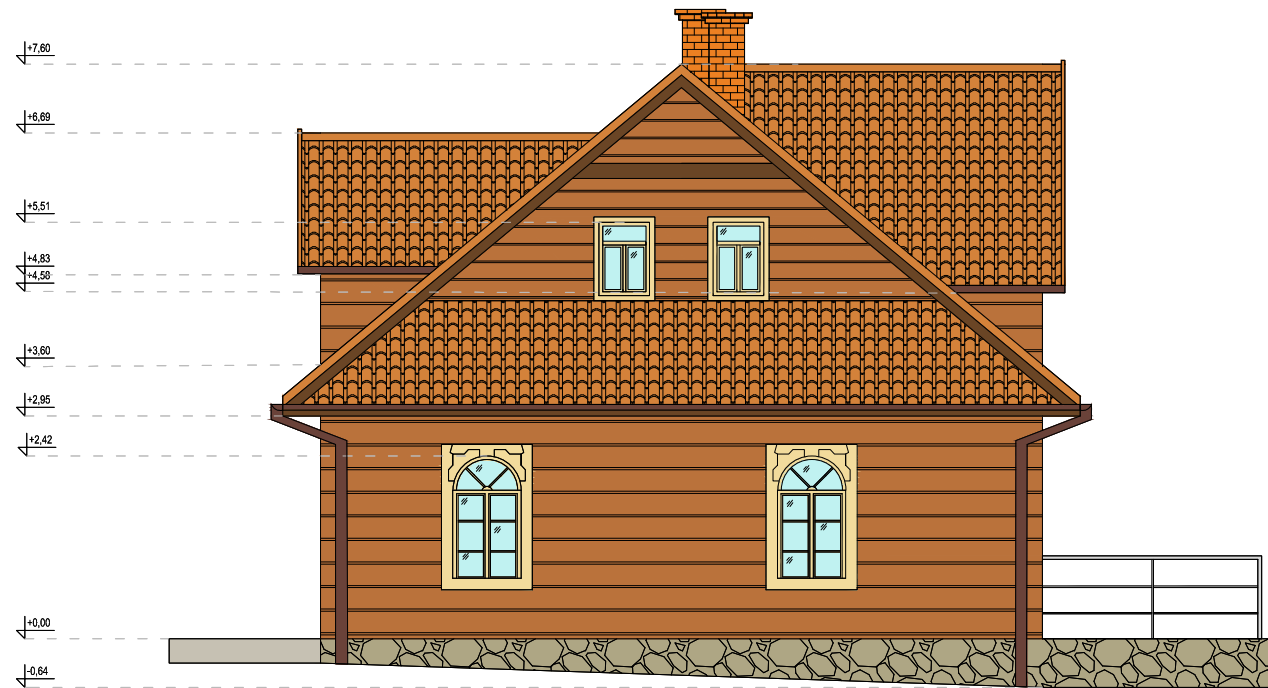



ELEWACJA PÓŁNOCNO WSCHODNIA



ELEWACJA PÓŁNOCNO-ZACHODNIA



<div>m.p.studio, Ul. Sempołowskiej 7</div>		<div>mpstudio</div> <div>PRACOWNIA ARCHYTEKTONICZNA</div>	
TEMAT: P.F.U. "Organistówka"			
INWESTOR: Urząd gminy Ujsoly			
OBIEKT: Budynek "Organistówka"		STADIUM: Inwentaryzacja	
ADRES: Ul. Księdza Piotrowskiego 2, 34-371 Ujsoly		BRANŻA: ARCHITEKTURA	
AUTORZY: Mgr inż. arch. Magdalena Piątek - architekt Patrycja Zagórska - opracowanie		UPRAWNIENIA: 53/06/SLOKK/II	
TREŚĆ RYSUNKU: INWENTARYZCJA - ELEWACJA (W KOLORZE) PÓŁNOCNO-WCHODNIA I PÓŁNOCNO-ZACHODNIA		SKALA: 1:100	DATA: Styczeń 2022
		NR RYS.: <div>IEK2</div>	